

Документ подписан простой электронной подписью
Информация о владельце:
ФИО: Юдина Светлана Викторовна
Должность: Директор ГПОУ ТО "ТОККИИ"
Дата подписания: 12.05.2021 17:11:09
Уникальный программный ключ:
33ada74d4273703dc1451b60939819bea1022ad6

Министерство культуры Тульской области

ГПОУ ТО «Тульский областной колледж культуры и искусства»

Утвержден и введен в действие приказом № 54 от « 13 » декабря 20 20 г.

**Положение
о воспитательном отделе**

П-52-2020

ГПОУ ТО «Тульский областной колледж культуры и искусства»	П-52-2020 Положение о воспитательном отделе	
Редакция 0	Изменения 0	Лист 2 из 7

1. Область применения

Настоящее Положение о воспитательном отделе (далее – Положение) разработано в соответствии с Федеральным законом «Об образовании в Российской Федерации» № 273-ФЗ от 29.12.2012 (с изменениями и дополнениями), законом Тульской области «Об образовании» № 1989-ЗТО от 30.09.2013, правовыми и программными документами в системе образования Российской Федерации, Уставом ГПОУ ТО «Тульский областной колледж культуры и искусства», локальными актами учебного заведения и определяет порядок формирования и деятельности воспитательного отдела ГПОУ ТО «Тульский областной колледж культуры и искусства».

2. Общие положения

2.1. Воспитательный отдел является структурным подразделением государственного профессионального образовательного учреждения Тульской области «Тульский областной колледж культуры и искусства» (далее – ГПОУ ТО «ТОККиИ»).

2.2. Основными целями деятельности воспитательного отдела являются:

- деятельность, направленная на развитие личности, создание условий для самоопределения и социализации обучающегося на основе социокультурных, духовно-нравственных ценностей и принятых в обществе правил и норм поведения в интересах человека, семьи, общества и государства;

- создание условий для формирования социально-активной личности, сочетающей в себе гражданскую зрелость, творческую индивидуальность и высокие нравственные качества;

- формирование и повышение общей и профессиональной культуры обучающихся;

- организация и проведение мероприятий разного уровня;

- способствование сохранности контингента, отсутствию нарушений

Устава и правил внутреннего распорядка.

2.3. Основные задачи воспитательного отдела:

- 1) организация воспитательной работы с обучающимися в учебное и внеучебное время;

- 2) осуществление организаторских, воспитательных и контрольных функций;

- 3) обеспечение интеллектуального, духовного, культурного, профессионального и личностного роста обучающихся;

ГПОУ ТО «Тульский областной колледж культуры и искусства»	П-52-2020 Положение о воспитательном отделе	
Редакция 0	Изменения 0	Лист 3 из 7

4) создания оптимальных условий для развития у молодежи творчества, инициативы, содержательного досуга и формирования здорового образа жизни;

5) осуществление деятельности совместно со структурными подразделениями и студенческим советом ГПОУ ТО «ТОККиИ» по следующим направлениям:

- разработка комплексной программы воспитательной работы в ГПОУ ТО «ТОККиИ»;

- разработка системы морального и материального стимулирования отличников и активистов;

- оказание консультативной и методической помощи в организации и работе студенческого совета;

- организация студенческих праздников, конкурсов и соревнований;

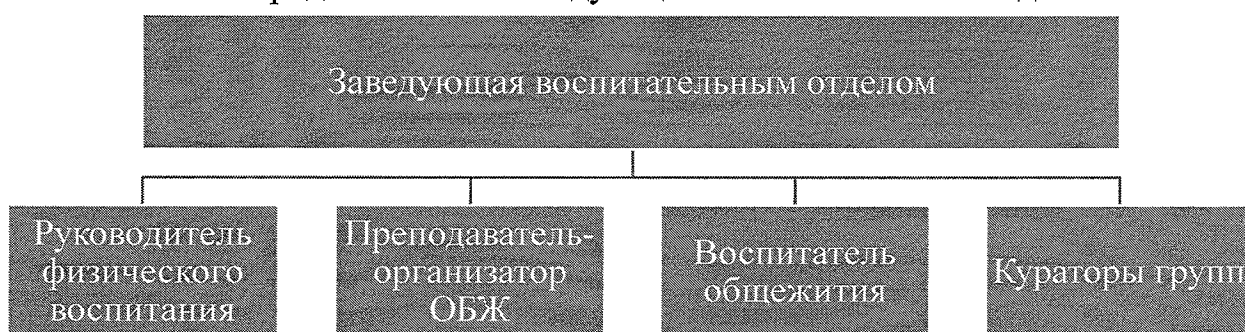
- установление и поддержка традиций ГПОУ ТО «ТОККиИ»;

- профилактика аддитивного поведения и правонарушений в студенческой среде;

- осуществление анализа эффективности и контроля воспитательной работы, распространение лучшего опыта.

2.4. Воспитательный отдел подчиняется непосредственно директору ГПОУ ТО «ТОККиИ».

2.5. Структуру воспитательного отдела утверждает директор ГПОУ ТО «ТОККиИ» по представлению заведующей воспитательным отделом.



2.6. Воспитательный отдел возглавляет заведующая воспитательным отделом, которая назначается и освобождается от занимаемой должности директором ГПОУ ТО «ТОККиИ»;

2.7. В состав воспитательного отдела входят:

- руководитель физического воспитания;

- преподаватель-организатор ОБЖ;

- воспитатель общежития;

- кураторы групп.

ГПОУ ТО «Тульский областной колледж культуры и искусства»	П-52-2020 Положение о воспитательном отделе	
Редакция 0	Изменения 0	Лист 4 из 7

2.8. Деятельность воспитательного отдела осуществляется в соответствии с планом работы, утвержденным директором ГПОУ ТО «ТОККиИ». План работы составляется на учебный год. На основании годового плана составляется план на месяц.

3. Функции отдела учебно-воспитательной работы

3.1. Прогностическая и планирующая функция:

- прогнозирование стратегии развития ГПОУ ТО «ТОККиИ»;
- прогнозирование возможностей ГПОУ ТО «ТОККиИ» в материально-техническом обеспечении;
- прогнозирование результатов инновационных процессов;
- разработка основных направлений работы с молодежью с учетом региональных особенностей, состава контингента обучающихся, традиций и специфики образовательной организации, возможностей педагогического коллектива;
- изучение актуальных проблем молодежи, их потребностей и интересов, уровня развития личности.

3.2. Аналитическая функция:

- анализ перспектив развития образовательной организации;
- анализ учебно-воспитательного процесса;
- проблемный анализ состояния образовательной организации, выделение проблем, требующих решения;
- анализ методического и материального обеспечения внеучебной деятельности обучающихся;
- анализ условий изменения содержания, технологии и организации учебно-воспитательного процесса;
- анализ и контроль воспитательной работы в студенческой группе, распространение лучшего опыта;
- анализ состояния работы с молодежью в ГПОУ ТО «ТОККиИ», реализация прав студенческой молодежи, выполнение норм законодательства;
- определение основных направлений, содержания и форм воспитательной работы с молодежью с учетом специфики контингента обучающихся;
- изучение передового опыта в области работы с молодежью и внедрение его в практику.

3.3. Координационная функция:

- содействие и координирование работы студенческого самоуправления,

ГПОУ ТО «Тульский областной колледж культуры и искусства»	П-52-2020 Положение о воспитательном отделе	
Редакция 0	Изменения 0	Лист 5 из 7

- общественных и творческих студенческих объединений;
- организация и координация воспитательной работы в ГПОУ ТО «ТОККиИ»;
- координация деятельности студенческого самоуправления;
- организация работы по повышению квалификации и профессиональной переподготовке педагогических работников;
- организация и координация редакционной деятельности.

3.4. Содержательная функция:

- разработка локальных нормативных документов, способствующих эффективной организации воспитательной работы;
- разработка Программы воспитания ГПОУ ТО «ТОККиИ»;
- разработка методических документов, обеспечивающих воспитательный процесс;
- реализация государственной политики в области воспитания и социальной защиты обучающихся;
- сотрудничество с другими образовательными организациями, предприятиями, общественными молодежными организациями;
- создание условий для получения практических навыков и умений, обеспечивающих высокую профессиональную и личную культуру будущих специалистов; приобщение молодых людей к духовной культуре;
- пропаганда физической культуры и здорового образа жизни;
- организация спортивной и оздоровительной работы среди обучающихся и преподавателей;
- формирование у обучающихся отношения к своему здоровью как социальной ценности.

3.5. Обучающая функция:

- повышение квалификации педагогических работников в области воспитания;
- обеспечение их современными педагогическими технологиями и методиками воспитания молодежи через курсовую подготовку, стажировку, самообразование, практикумы, методические выставки, семинары, научно-практические конференции, педагогические чтения.

3.6. Контрольно-диагностическая функция:

- выполнение принятых решений в области развития образовательной организации;
- ресурсное обеспечение воспитательных мероприятий ГПОУ ТО «ТОККиИ»;
- анализ соответствия хода развития воспитательного процесса и их результатов программам, планам, критериям.

ГПОУТО «Тульский областной колледж культуры и искусства»	П-52-2020 Положение о воспитательном отделе	
Редакция 0	Изменения 0	Лист 6 из 7

4. Права и обязанности воспитательного отдела

4.1. Права отдела, связанные с его деятельностью:

- вносить предложения по совершенствованию учебно-воспитательного процесса на рассмотрение педагогического совета;
- координировать деятельность предметно-цикловых комиссий;
- давать структурным подразделениям и отдельным специалистам указания по вопросам, входящим в компетенцию подразделения;
- привлекать в установленном порядке к совместной работе сотрудников других подразделений ГПОУ ТО «ТОККиИ»;
- получать в установленном порядке от руководителей структурных подразделений информацию и статистические сведения для анализа состояния воспитательной работы;
- осуществлять переписку и взаимодействие с органами государственной власти, государственными органами и органами местного самоуправления, ответственными за реализацию молодежной политики по вопросам, связанным с организацией воспитательной работы;
- участвовать в работе педагогических советов, совещаниях, проводимых по вопросам воспитательной работы;
- осуществлять организационно-методическую помощь кураторам и педагогически работникам;
- тиражировать и распространять печатную продукцию методического и воспитательного характера;
- готовить предложения по моральному и материальному стимулированию обучающихся, активно участвующих в организации воспитательной работы;
- готовить предложения по наложению взысканий на обучающихся.

4.2. Обязанности отдела, связанные с его деятельностью:

- анализировать состояние воспитательного процесса в ГПОУ ТО «ТОККиИ» и разрабатывать предложения по повышению ее эффективности;
- организовывать методическую работу с педагогическими работниками, способствующую повышению их профессиональной компетентности, развитию педагогического творчества;
- запрашивать и получать от структурных подразделений образовательной организации необходимую для работы отдела информацию;
- участвовать в студенческих собраниях, совещаниях и конференциях, организуемых ГПОУ ТО «ТОККиИ»;
- разрабатывать конкретные формы воспитательной работы с

ГПОУ ТО «Тульский областной колледж культуры и искусства»	П-52-2020 Положение о воспитательном отделе	
Редакция 0	Изменения 0	Лист 7 из 7

обучающимися ГПОУ ТО «ТОККиИ» в соответствии с задачами и направлениями своей деятельности;

- участвовать в заседаниях педагогических советов ГПОУ ТО «ТОККиИ» при рассмотрении вопросов, связанных с воспитательной работой;
- вести в установленном порядке установленную документацию;
- привлекать в установленном порядке специалистов и сотрудников образовательной организации к проведению работ по направлениям отдела.

5. Ответственность

5.1. Заведующая воспитательным отделом несет ответственность за:

- правонарушения, совершенные в процессе осуществления своей деятельности в пределах, определенных действующим административным, уголовным и гражданским законодательством;
- своевременность выполнения возложенных задач и функций;
- сохранность и неразглашение конфиденциальной информации;
- качество воспитательной работы в ГПОУ ТО «ТОККиИ»;
- соблюдение работниками отдела трудовой и производственной дисциплины;
- ненадлежащее исполнение или неисполнение своих должностных обязанностей, предусмотренных должностной инструкцией.

5.2. Работники воспитательного отдела несут ответственность за:

- ненадлежащее исполнение или неисполнение своих должностных обязанностей, предусмотренных должностной инструкцией в пределах, определенных действующим трудовым законодательством;
- причинение материального ущерба образовательной организации в пределах, определенных действующим трудовым и гражданским законодательством;
- низкую исполнительскую дисциплину;
- качество выполнения работ с молодежью.

Разработал: Заведующая воспитательным отделом Садовникова И.В

Рассмотрено на совете колледжа «23» декабря 2020 г.